



## NEVERGREEN ONKRUIDVRIJE BESTRATING

Onkruid is een doorn in het oog van beheerders, ontwerpers en bewoners. Door onkruidgroei op bijvoorbeeld vluchtheuvels ontstaan onoverzichtelijke verkeerssituaties en openbare bestrating met begroeiing tussen de voegen ziet er slecht onderhouden uit. Daarnaast moet bij het verwijderen van onkruid vaak de weg worden afgezet, wat verkeershinder veroorzaakt. Stradus Infra heeft dé oplossing: Nevergreen onkruidvrije bestrating.

Alle gangbare methoden voor onkruidbestrijding zijn vooral gericht op het ontstane onkruid. Chemische middelen mogen steeds minder gebruikt worden in verband met het afspoelen van glysofaat naar het oppervlaktewater. Verwijderingsmethoden zoals borstelen, branden en stomen zijn arbeidsintensief en milieubelastend (CO<sub>2</sub>, energie) en komen meermaals per jaar terug.

Het Nevergreen concept bestaat uit de combinatie van stenen met verbrede voeg en een hoogwaardige onkruidwerende voegmortel. Nevergreen houdt niet alleen onkruid tegen, maar is ook een milieuvriendelijke oplossing die eveneens zorgt voor een besparing op onderhoudskosten.

### TECHNISCHE KENMERKEN

- ▶ Nevergreen stenen hebben over 3 cm een verjonging van 2 mm en afstandhouders van 1,5 mm
- ▶ Hiermee ontstaat een voeg van 5,5 mm
- ▶ De stenen zijn voorzien van afstandhouders en een minimale vellingkant
- ▶ Formaten 20x20 en 22x22 geleverd met BENOR-certificaat
- ▶ Formaat 21x10,5 geleverd met KOMO-certificaat

### VOORDELEN OP EEN RIJTJE

- ▶ Onkruidvrije bestrating
- ▶ Zeer snel te plaatsen
- ▶ Besparing op onderhoudskosten
- ▶ Beter voor het milieu
- ▶ Stenen zijn opbreekbaar
- ▶ **Conform het Standaardbestek 250**



▲ Onkruid, een jaarlijks terugkerend probleem.

## NEVERGREEN VOEGSTENEN

► Voegstenen verkrijgbaar in Standaard en Saxum (uitgewassen) uiterlijk.

► Volgende formaten zijn verkrijgbaar

### - Nevergreen stenen 21x10,5 cm

- > Machinaal pakket
- > In halfsteensverband te plaatsen
- > 44 hele en 4 halve stenen per laag
- > KOMO-gekeurd

### - Nevergreen stenen 20x20 cm

- > Conform standaardbestek 250 hoofdstuk 6
- > In blok- of halfsteensverband te plaatsen
- > 23 hele en 2 halve stenen per laag
- > BENOR-gekeurd

### - Nevergreen stenen 22x22 cm

- > Conform standaardbestek 250 hoofdstuk 6 § 4
- > In blok- of halfsteensverband te plaatsen
- > Afwisselend 1 laag met 18 hele stenen en 1 laag met 17 hele en 2 halve stenen
- > BENOR-gekeurd

### Standaard



Grijs



Antraciet



Wit



Geel-brons



Rood



Paars



Mangaan



Natuurbruin



Groen



Blauw



Rood-zwart



Bruin-zwart

### Saxum



Granietgrijs



Medium grijs



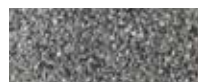
Donkergrijs



Basaltzwart



Arduin



Bologna



Kwartsietwit



Ivoor



Lichtgeel



Geel



Geel-oranje



Oranje



Porfierrood



Robijnrood



Rood



Paars



Zalmrood-bruin



Kastanje



Bruin



Donkerbruin



Groen



Grijsgenuanceerd



Roodgenuanceerd



Bruingenuanceerd

De afgedrukte kleuren kunnen afwijken van de werkelijkheid.  
Contacteer ons voor de aanvraag van een kleurecht staal.

### 1. Controle en schoonblazen van voegen.

Eerst moeten het in de voegen opgehoopt vuil en zand verwijderd worden. Dit bevordert de verdichting van de speciaal ontwikkelde voegmortel en de hechting aan de stenen.



### 2. Mengen van voegmortel. ▶▶

#### Epoxygebonden:

De voegmortel bestaat uit hoekig gegradeerd zand met zoveel mogelijk hechtvlakken en een vloeibare epoxy die na vermenging met water uithardt.

#### Cementgebonden:

De voegmortel is een voorgemengd poeder o.b.v. van cement en hulpstoffen. Enkel water dient te worden toegevoegd.



### 3. Bestratingsoppervlak nat maken. ▶

De bestrating wordt goed nat gemaakt, zodat de vloeibare mortel nog makkelijker tussen de voegen getrokken kan worden.





### 4. Voegen en schoontrekken.

De voegmortel wordt verdeeld over de bestratingsvloer door middel van een vloerwisser. De speciale Nevergreen stenen hebben een verjonging aan de bovenzijde en een afstandhouder aan de zijkant, zodat een voeg van 5 mm gecreëerd wordt.



### 5. Zorgvuldig afwerken.

Bij het voegen en schoontrekken wordt nog eens extra aandacht besteed aan de randen en het knipwerk.



#### Extra info

Bekijk het plaatsingsfilmpje van Nevergreen op onze website [www.stradusinfra.be](http://www.stradusinfra.be).



### 6. Schoonborstelen. ▶

#### Epoxygebonden:

Tot slot wordt het oppervlak goed schoongeborsteld. Het afgeveegde zand kan hergebruikt worden.

#### Cementgebonden:

Het oppervlak wordt onder hoge druk met water schoon gespoten en eventueel vervolgens gereinigd met een sponswagen.





## NEVERGREEN VOEGMORTEL

### ► Keuze uit twee types voegmortel:

#### - Epoxygebonden voegmortel

- > Geschikt voor middelzwaar verkeer
- > Drainerend en gasdoorlatend,  $k = 3,8 \cdot 10^{-4}$  m/s (bron: OCW)
- > Stenen zijn opbreekbaar en opnieuw te gebruiken
- > Geen spuitwater, overschot aan voegmortel wordt weggeborsteld
- > Enkel toepasbaar op Nevergreen voegstenen met Standaard uiterlijk
- > Te plaatsen op een voldoende waterdoorlatende ondergrond
- > Verkrijgbaar in volgende kleuren: Zandkleur, Grijs en Zwart

#### - Cementgebonden voegmortel

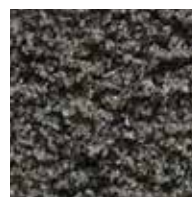
- > Geschikt voor middelzwaar en zwaar verkeer
- > Waterafsluitend
- > Snelle uitharding. Werkplaats weer open voor verkeer na 4 uur.
- > Zeer beperkte tot geen uitbloeiing
- > Zowel toepasbaar op Nevergreen voegstenen met Standaard als met Saxum uiterlijk.
- > Te plaatsen op een cementgebonden ondergrond
- > Verkrijgbaar in volgende kleuren\*: Zandkleur en Grijs  
\* voor projecten vanaf 2000 m<sup>2</sup> zijn andere kleuren mogelijk
- > Conform het Standaardbestek 250.2.2 hoofdstuk 3 § 74
- > Voorzien van kwaliteitslabel BS EN ISO 9002:1994

### ► Ook het inwassen van de Nevergreen stenen kan door Stradus Infra worden verzorgd.

### Epoxygebonden voegmortel



Zandkleur



Grijs



Zwart

### Cementgebonden voegmortel



Zandkleur



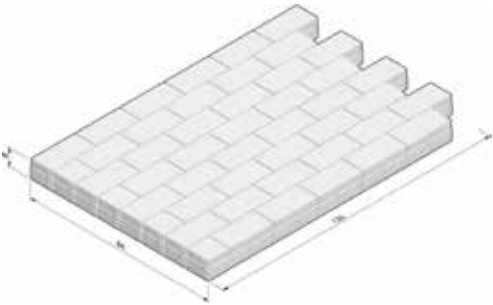
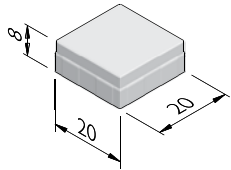
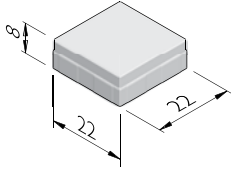
Grijs

De afgedrukte kleuren kunnen afwijken van de werkelijkheid. Contacteer ons voor de aanvraag van een kleurecht staal.



www.dewitte.be

## ASSORTIMENT NEVERGEEN VOEGSTENEN

Productlijn	Formaten* (l x b x h) (cm)	Tekening	Uitvoeringen		Certificering		Conform SB 250
			Standaard	Saxum	BENOR	KOMO	
Nevergreen stenen	21x10,5x8		x			x	NEE
	20x20x8		x	x	x		JA
	22x22x8		x	x	x		JA

\* Andere formaten mogelijk in onderling overleg

Neem voor meer informatie of specifieke vragen contact op met het Stradus Infra team.  
Samen met u zoeken wij naar de beste oplossing.

